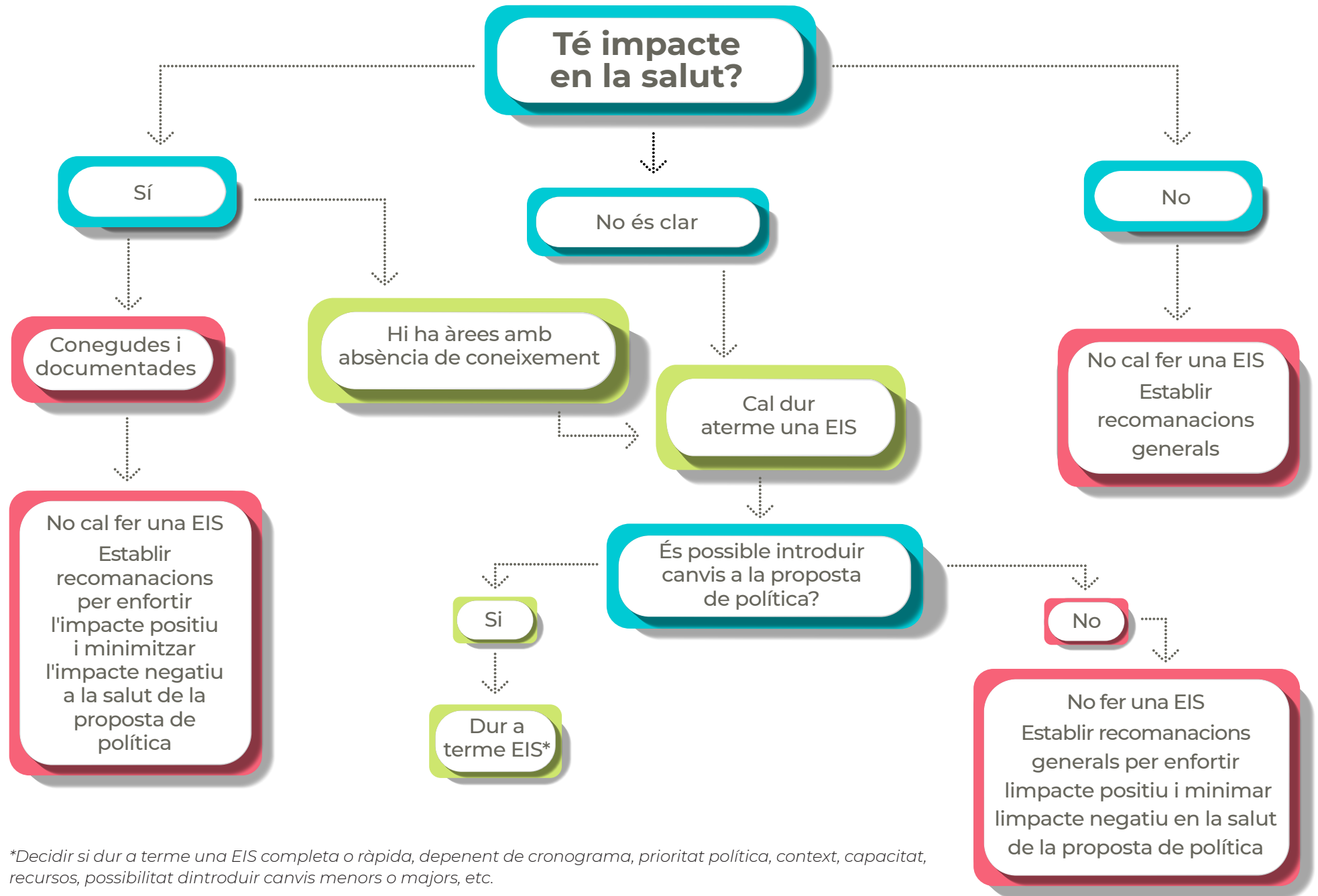


criteris per decidir si cal dur a terme una EIS

Font: Adaptat de "Desenvolupament d'una eina de cribatge per a l'avaluació d'impacte en salut (EIS) de polítiques nacionals". Ministeri de Sanitat, Serveis Socials i Igualtat



*Decidir si dur a terme una EIS completa o ràpida, depenent de cronograma, prioritat política, context, capacitat, recursos, possibilitat d'introduir canvis menors o majors, etc.